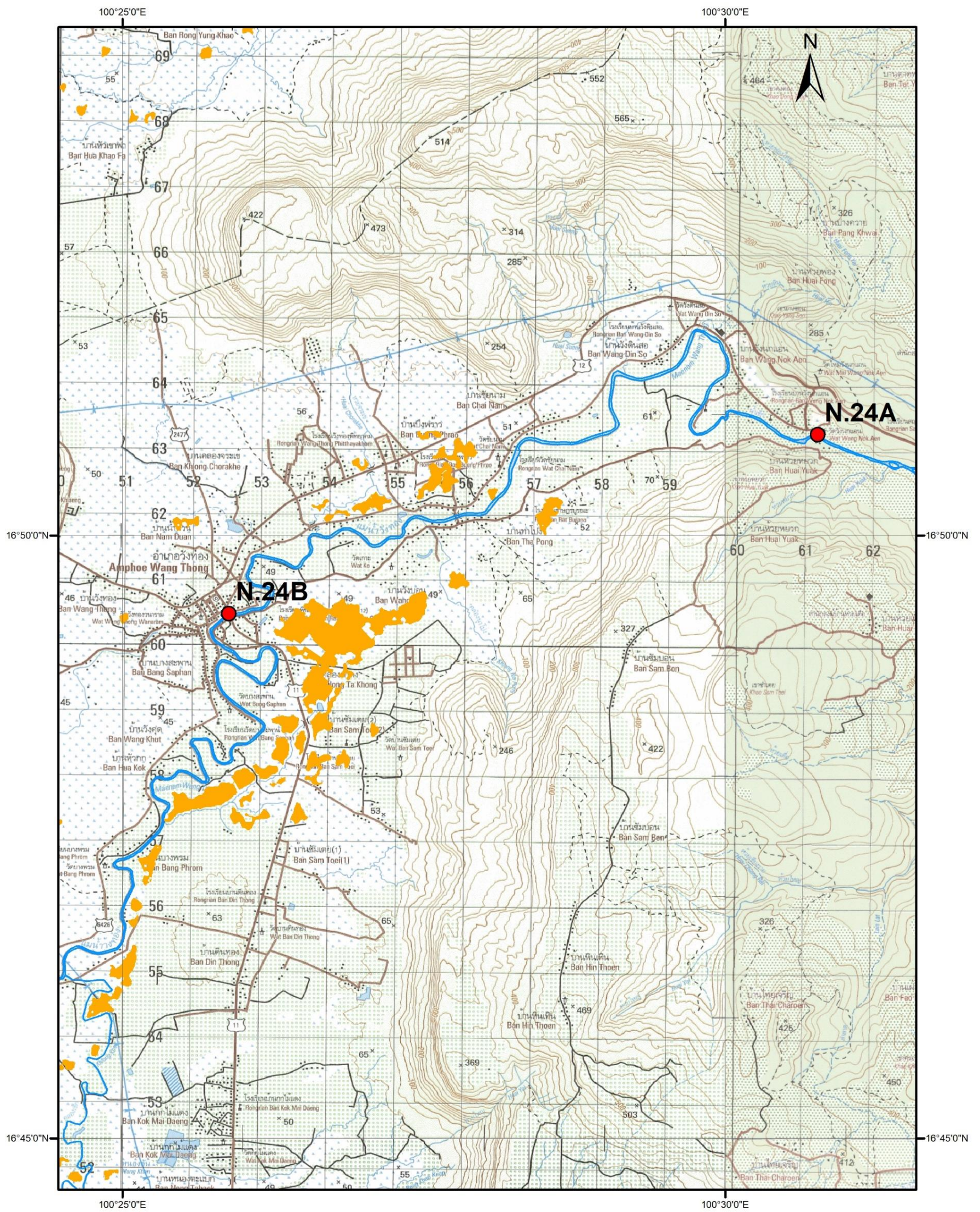


แผนที่แสดงขอบเขตพื้นที่น้ำท่วม แม่น้ำวังทอง สถานี N.24A  
อ.วังทอง จ.พิษณุโลก ช่วงเดือน กันยายนถึงเดือนตุลาคม พ.ศ.2565

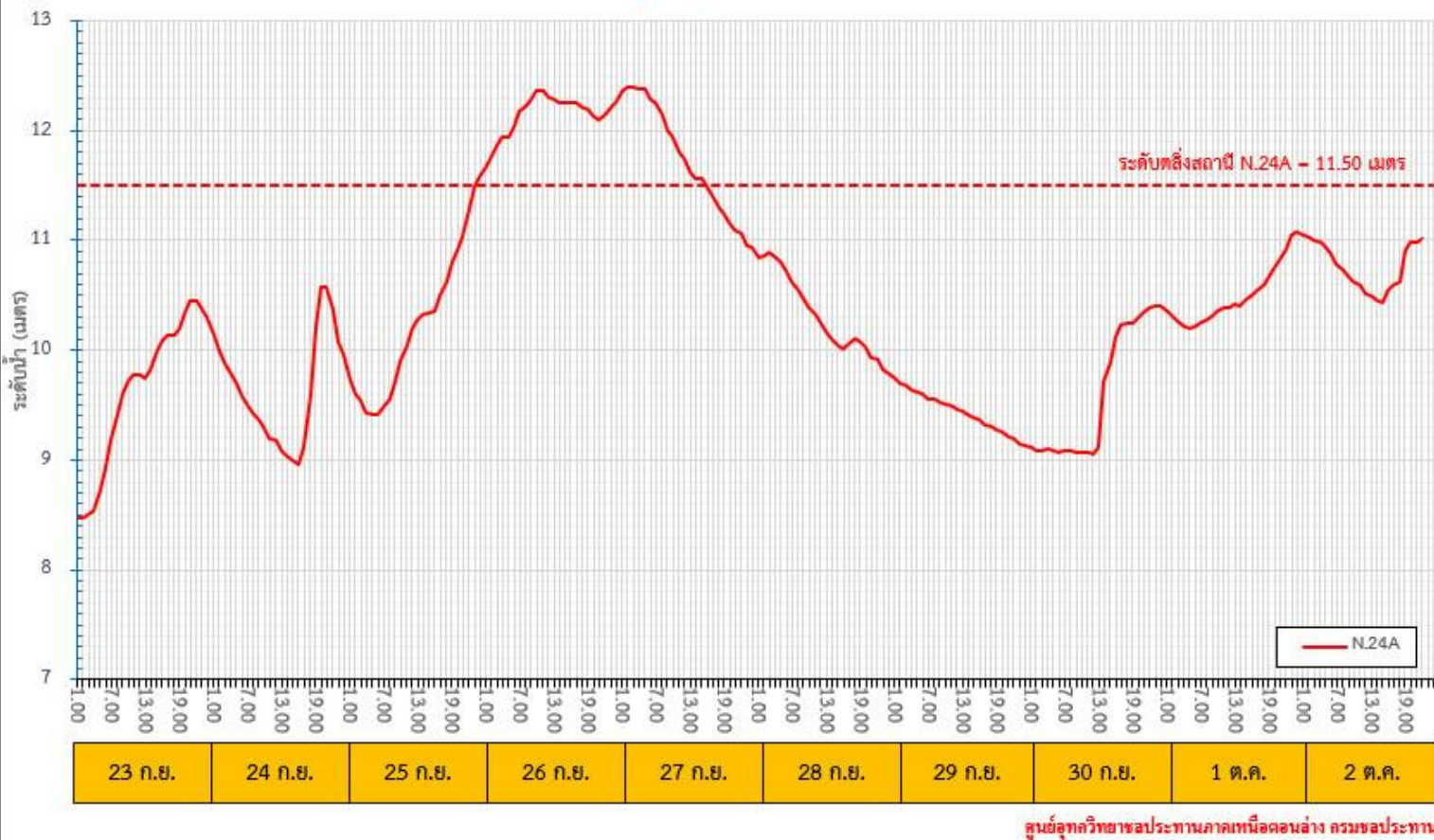


# ภาพถ่ายน้ำท่วมบริเวณสถานี





ระดับน้ำรายชั่วโมง วันที่ 23 กันยายน - 2 ตุลาคม 2565  
แม่น้ำวังทอง สถานี N.24A บ้านวังนกแอ่น อ.วังทอง จ.พิษณุโลก  
ข้อมูลปรับปรุงถึงวันที่ 2 ต.ค. 2565 เวลา 23.00 น.



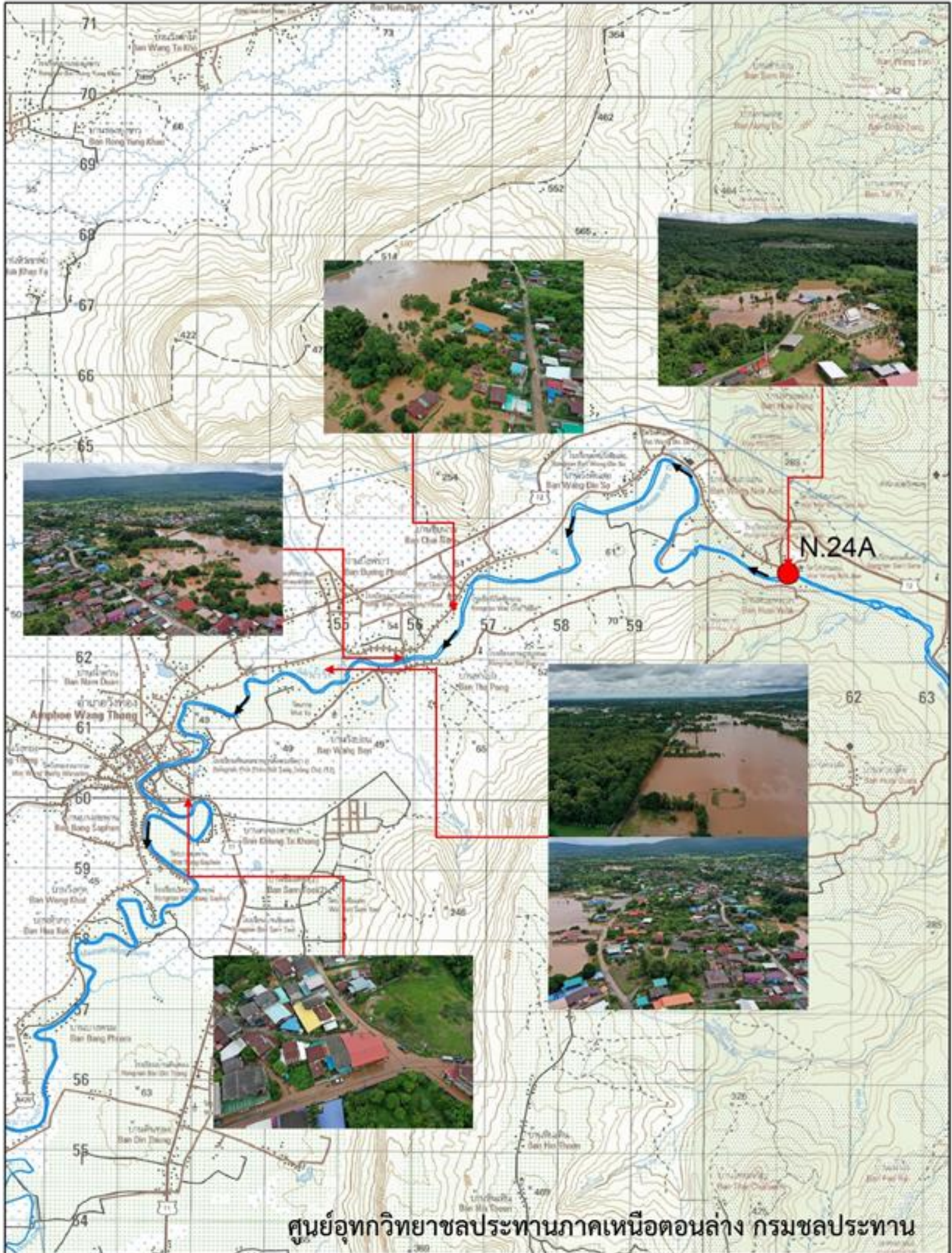
ร่องมรสุมเลื่อนลงมาพาดผ่านภาคเหนือเข้าสู่หย่อมความกดอากาศต่ำ ประกอบกับมรสุมตะวันตกเฉียงใต้ พัดปกคลุมทะเลอันดามันและอ่าวไทย ทำให้มีฝนตกหนักในพื้นที่ อ.วังทอง จ.พิษณุโลก ตั้งแต่วันที่ 25 กันยายน 2565 ประกอบกับอิทธิพลของพายุโนรู ทำให้เกิดฝนตกอย่างต่อเนื่อง

1. ระดับน้ำสูงสุดที่สถานี N.24A 12.39 ม.(ร.ส.ม.) ปริมาณน้ำ 378.10 ลบ.ม./วินาที เวลา 03:00 น. วันที่ 27 กันยายน พ.ศ.2565

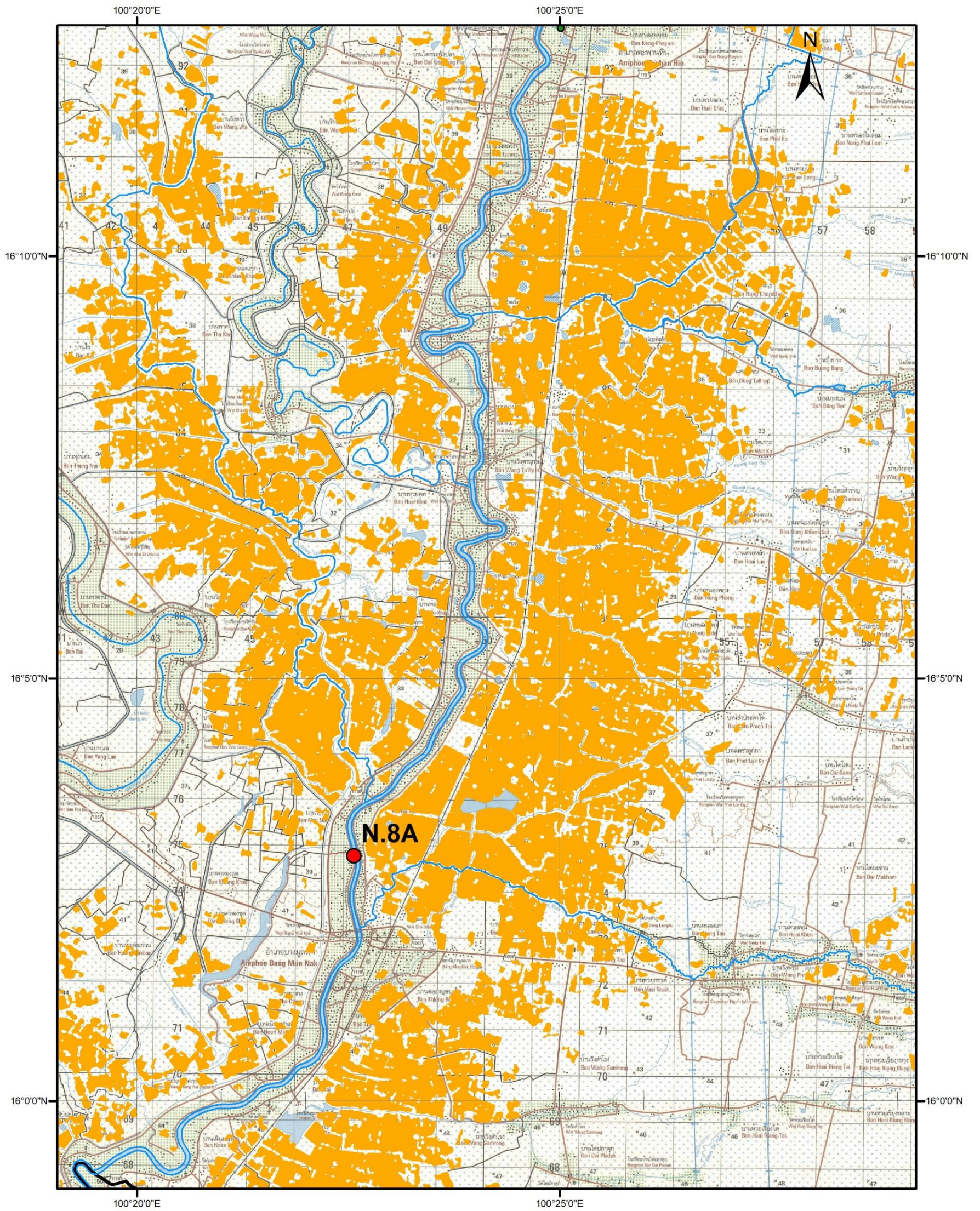
2. พื้นที่ที่ได้รับผลกระทบ

- บ้านเรือนและพื้นที่ทำการเกษตร จำนวน 6 ตำบล 21 หมู่บ้าน ได้แก่ ต.วังนกแอ่น ต.ดินทอง ต.วังทอง ต.ชัยนาม ต.บ้านกลาง ต.วังพิกุล อ.วังทอง จ.พิษณุโลก
- ราษฎรได้รับความเสียหาย 377 ราย เสียชีวิต 1 ราย
- พื้นที่ทางการเกษตร พืชไร่ พืชสวน จำนวน 2,501 ไร่ บ่อปลา 25 บ่อ
- ถนน 2 สาย ได้รับความเสียหาย
- ถนนสายพิษณุโลก - หล่มสัก น้ำไหลข้ามถนน

แผนที่ภาพถ่ายแม่น้ำวังตอนน้ำล้นตลิ่ง บริเวณบ้านวังนกแอ่น บ้านไชยนาม บ้านบึงพร้าว  
และชุมชนท้ายตลาดวังทอง อำเภอวังทอง จังหวัดพิษณุโลก  
อ้างอิงระดับน้ำที่สถานี N.24A เวลา 11:00 น. เท่ากับ 12.31 ม.(ร.ส.ม.)



แผนที่แสดงขอบเขตพื้นที่น้ำท่วม แม่น้ำน่าน สถานี N.8  
อ.บางมูลนาก จ.พิจิตร ช่วงเดือน กันยายนถึงเดือนตุลาคม พ.ศ.2565

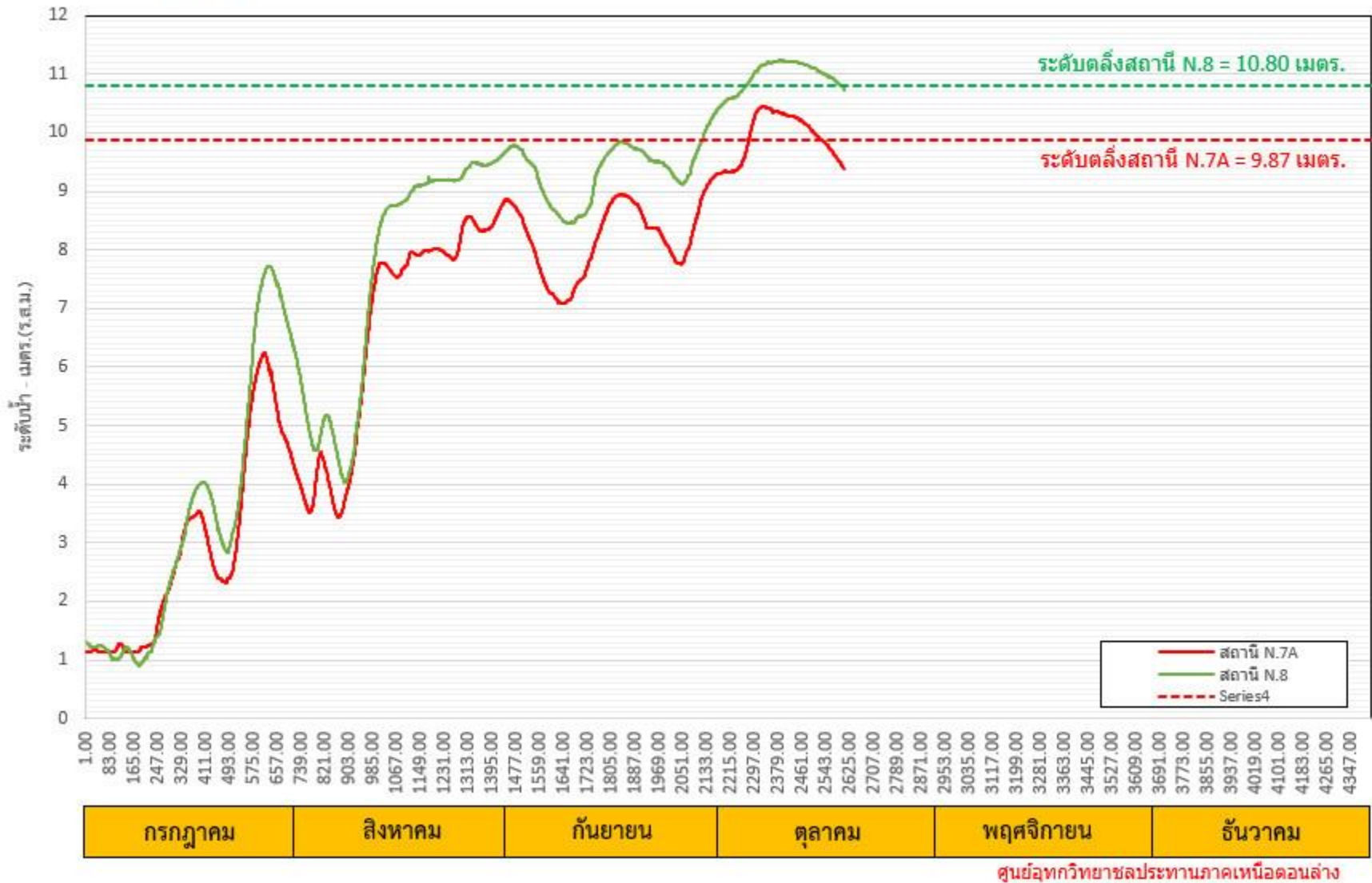


# ภาพถ่ายน้ำท่วมบริเวณสถานี





ระดับน้ำรายชั่วโมง เดือนกรกฎาคม - ธันวาคม พ.ศ.2565  
แม่น้ำน่าน สถานี N.7A อ.เมือง สถานี N.8 อ.บางมูลนาก จ.พิจิตร



1. - ระดับน้ำสูงสุดที่สถานี N.7A 10.45 ม.(ร.ส.ม.) ปริมาณน้ำ 1,146 ลบ.ม./วินาที เวลา 19:00 น. วันที่ 5 ตุลาคม พ.ศ.2565  
- ระดับน้ำสูงสุดที่สถานี N.8 11.23 ม.(ร.ส.ม.) ปริมาณน้ำ 1,011 ลบ.ม./วินาที เวลา 08:00 น. วันที่ 8 ตุลาคม พ.ศ.2565
2. พื้นที่ที่ได้รับผลกระทบ
  - บ้านเรือน และพื้นที่การเกษตรตำบลบางไผ่ อำเภอบางมูลนาก จังหวัดพิจิตร
  - หมู่ที่ 3,5,6,7,8,9 ตำบลหอไกร อำเภอบางมูลนาก จังหวัดพิจิตร
  - หมู่ที่ 1,2,3,4,5,6,7 ตำบลวังสำโรง อำเภอบางมูลนาก จังหวัดพิจิตร